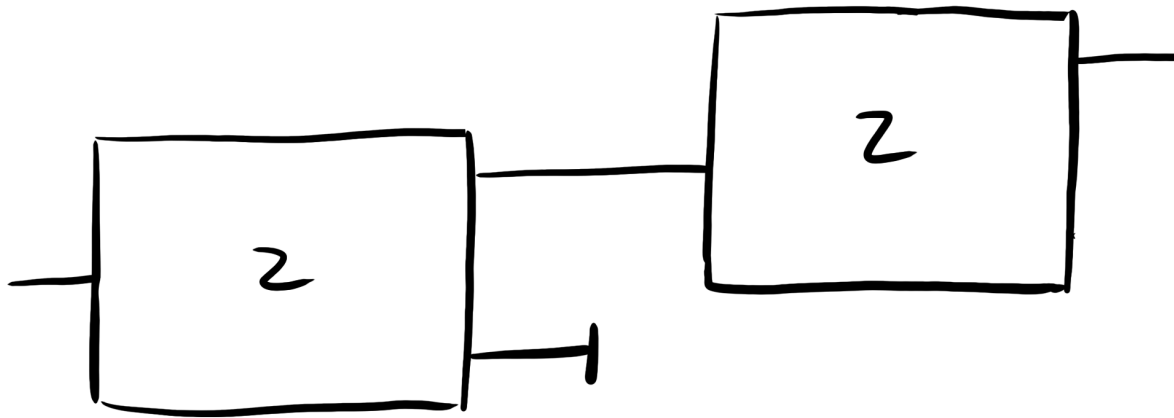
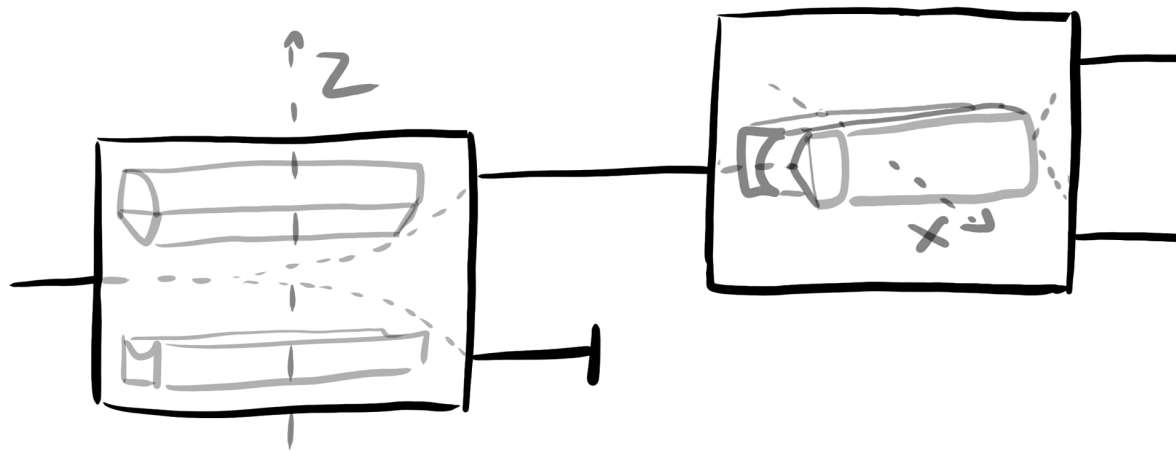


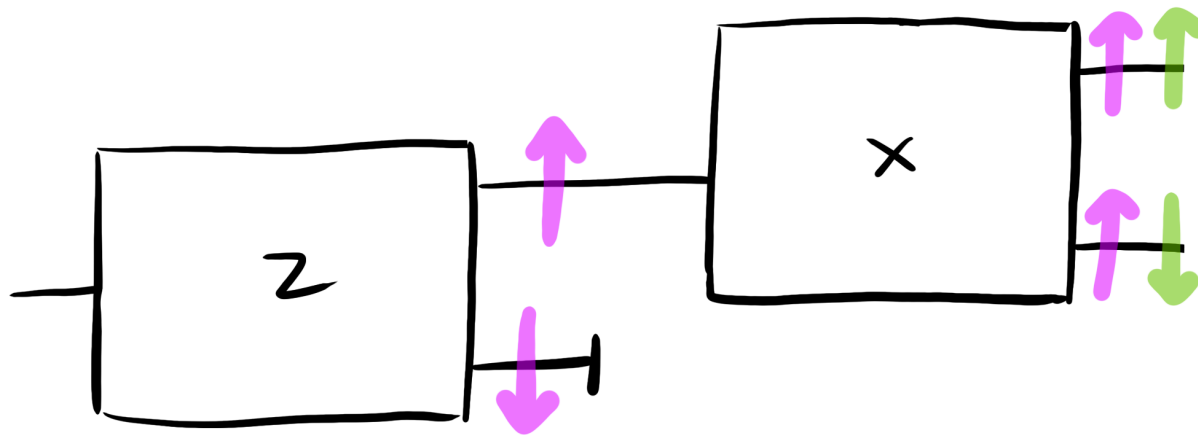
2 dispositifs de Stern-Gerlach à la suite
--> un seul faisceau en sort



On tourne l'un des dispositifs à 90° . À l'intérieur ...



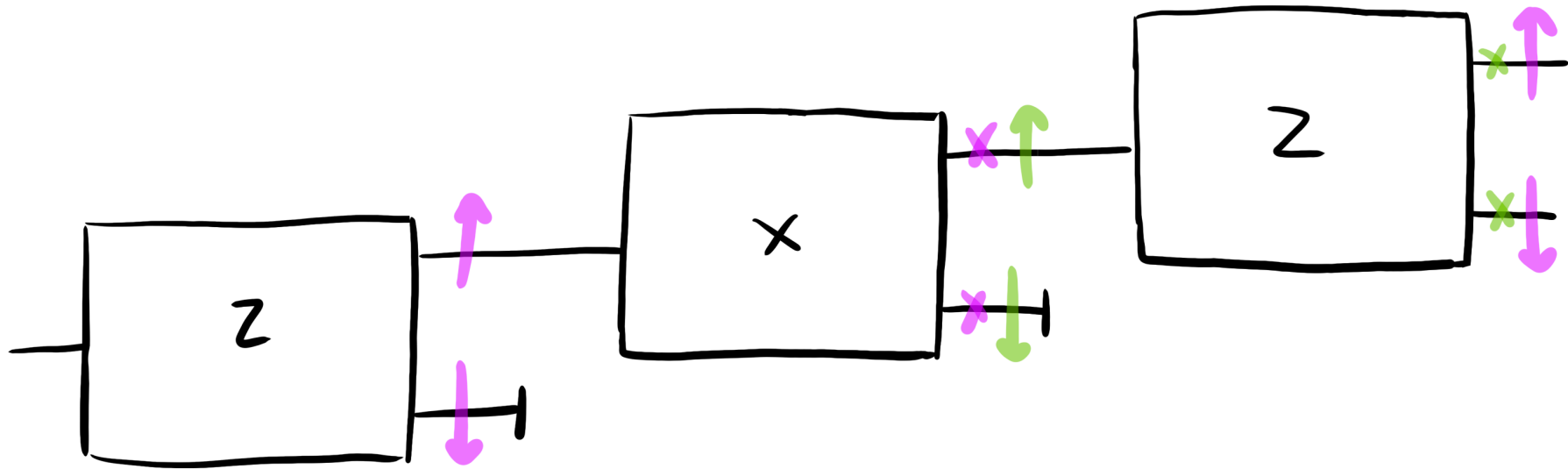
Deux dispositifs mesurant selon des axes perpendiculaires
à la suite --> deux faisceaux



Idée qu'on se fait logiquement
de l'état des propriétés des
électrons dans les faisceaux :

↑ ↓ spin selon z (up ou down)
↑ ↓ spin selon x (up ou down)

Trois dispositifs à la suite : l'idée de propriétés combinées doit être écartée.



L'ordre dans lequel on effectue les mesures influence le résultat

